

## MT studio - Museo Archeologico Colfiorito

22-04-2013



Il museo in acciaio e vetro progettato dallo studio d'architettura mt studio un esempio di architettura nel costruito.



Il Museo Archeologico di Colfiorito progettato dagli architetti **Matteo Clemente** e **Tommaso Empler**, **mt studio**, è un edificio triangolare in acciaio e vetro. La sua punta a sbalzo si inserisce in modo dinamico nel bivio tra le due strade con forte pendenza che delimitano il lotto e determinano la forma del Museo.

Il progetto risponde anche all'esigenza di collegare e inglobare nella nuova struttura **due edifici preesistenti**. La forma triangolare che riproduce perfettamente quella del lotto è ripresa nella copertura che con la sua inclinazione permette di raccordare il dislivello di 7,5 metri.

Il **museo archeologico** contiene circa 1400 reperti della popolazione umbra dei Plestini, l'esposizione è articolata su **tre livelli** in un percorso che comprende anche i due corpi di fabbrica in muratura preesistenti dove sono ricavati spazi didattici e locali di servizio.

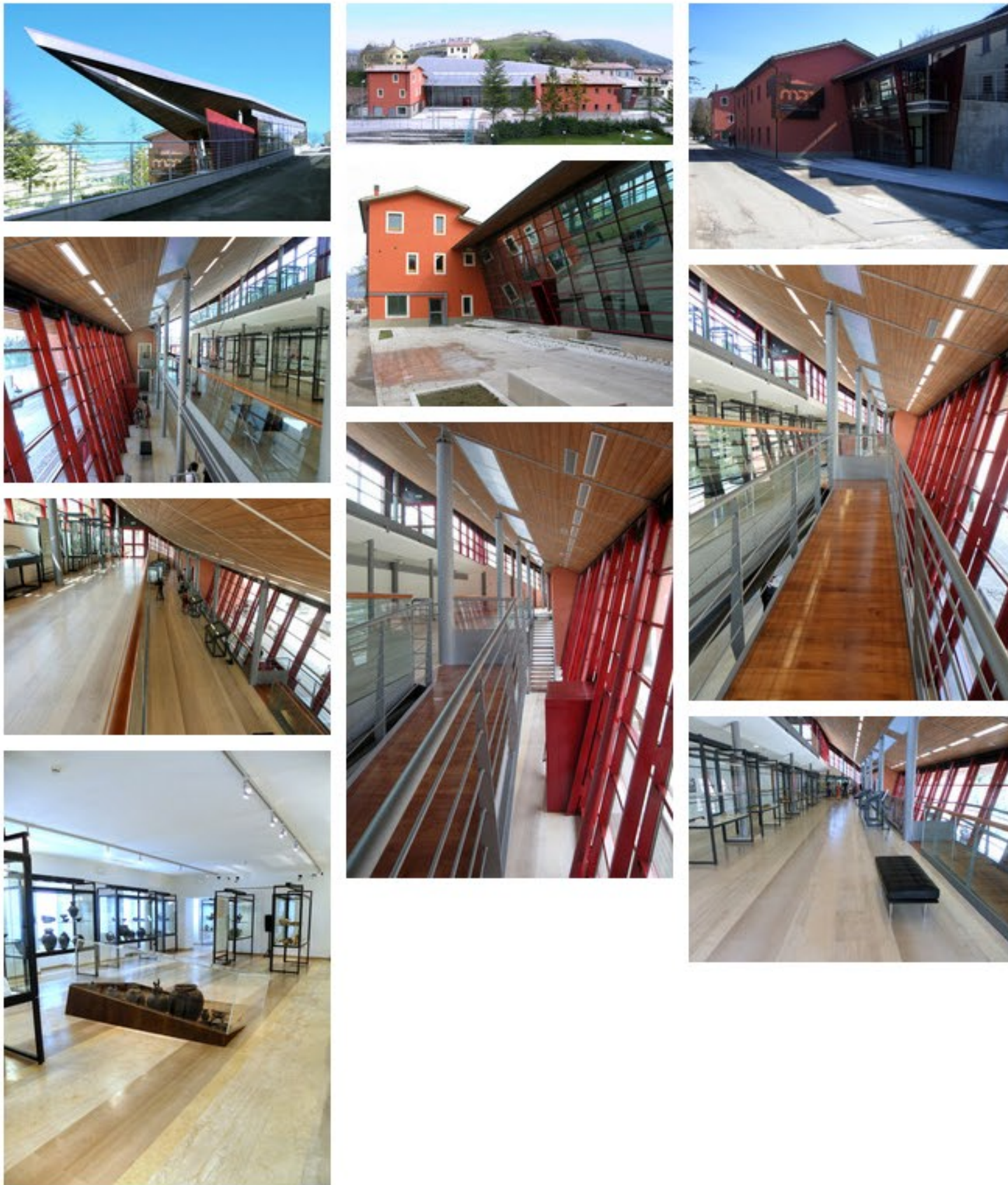
Il terzo livello del museo è dedicato alle **mostre temporanee** a cui si può accedere grazie ad un ingresso secondario direttamente dalla strada che delimita il lotto a monte.

**Progetto:** mt studio (Matteo Clemente + Tommaso Empler) + Roberto de Rubertis

**Luogo:** Colfiorito (PG) Italia

**Immagini:** courtesy of mtstudio

[www.mtstudio.it](http://www.mtstudio.it)



[TORNA ALL'ELENCO](#)

[PRECEDENTE](#)

[SUCCESSIVO](#)

### ARTICOLI CORRELATI



Benzo Piano, Museo Muse, Trento

premio Deutscher Architekturpreis 2013

Heneghan Peng architects Giants Causeway Visitor Centre, Irlanda

### TI POTREBBERO INTERESSARE ANCHE



Itinerario in Europa fra i progetti dell'Architetto Renzo Piano

Green New York

Emirati Arabi: foto di itinerari turistici a Dubai

### VIDEO SUGGERITI



Cristiana Cutrona

Andrea Boschetti (Metrogramma) - Ri\_pensare le città, MADE Expo 2012



5+1AA Alfonso Femia Gianluca Peluffo

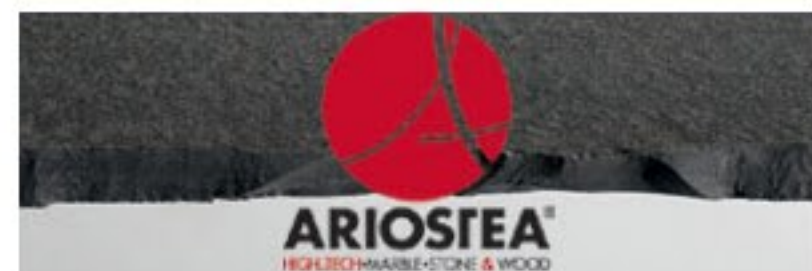
Dominique Perrault

### REGISTRATI A FLOORNATURE

- Per conoscere i protagonisti dell'architettura
- Per ricevere gratis esclusivi DVD
- Per vedere le migliori architetture del mondo

Inserisci la tua e-mail

OK



**Architetti**  
Interviste  
Biografie

**Tecnologie**  
Pavimenti sopraelevati  
Facciate Ventilare  
Tecnologie e materiali innovativi  
Design per interni ed esterni  
Software CAD  
Geoproject

**Progetti Architettura**  
Progetti di edifici pubblici  
Progetti di Case  
Progetti di Interni  
Progetti di architettura industriale  
Progetti di infrastrutture e trasporti  
**Ricerca Prodotti**

**Novità**  
Design News  
Exterior design news  
Interior design news  
News architettura  
**Architettura Sostenibile**  
**Video Architettura**  
**Architettura nel Mondo**  
**Fotografia**

**Chi siamo**  
**Contatti**  
**Pubblicità**

**Architettura & Materiali**  
Floornature è un portale di architettura e design internazionale, con focus sui materiali in gres porcellanato per l'architettura moderna, interviste esclusive ai grandi maestri dell'architettura internazionale e le novità più interessanti dal mondo dell'architettura.

**Partner**  
Graniti Flandre  
Eiffelgres  
Iris Ceramica  
Matimex

Stonepeak  
Porcelaingres  
FMG  
Transceramica

Ariostea High Tech  
Technoriunite  
Granitech  
Iris Us