

MTSTUDIO

Strutture balneari
su spiaggia libera
Roma

INTERVENTO

sistemazione
spazi esterni

SETTORE

servizi/
attività culturali

AMBITO

pubblico

STRUTTURE BALNEARI SU SPIAGGIA LIBERA, ROMA

A FRONTE

xxx viste vespucci xxx

dida dida dida dida dida dida

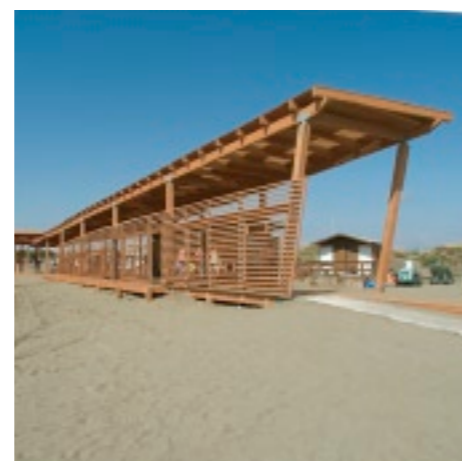
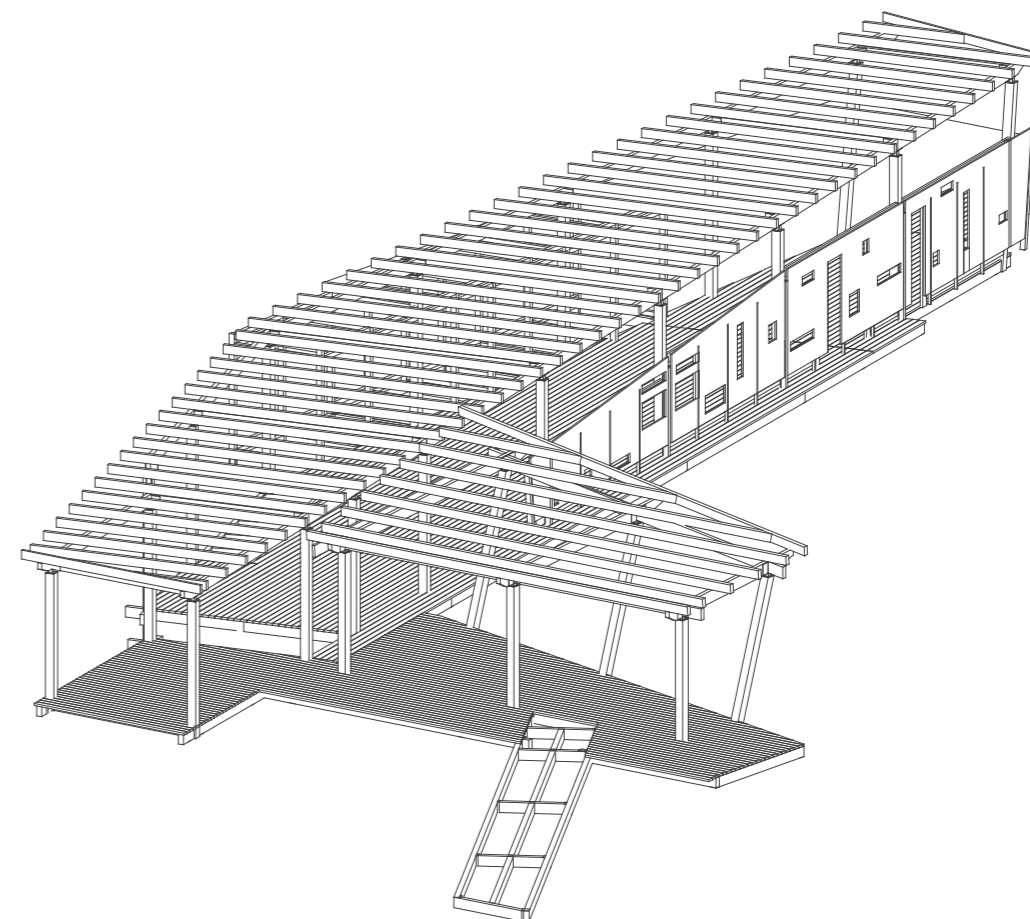
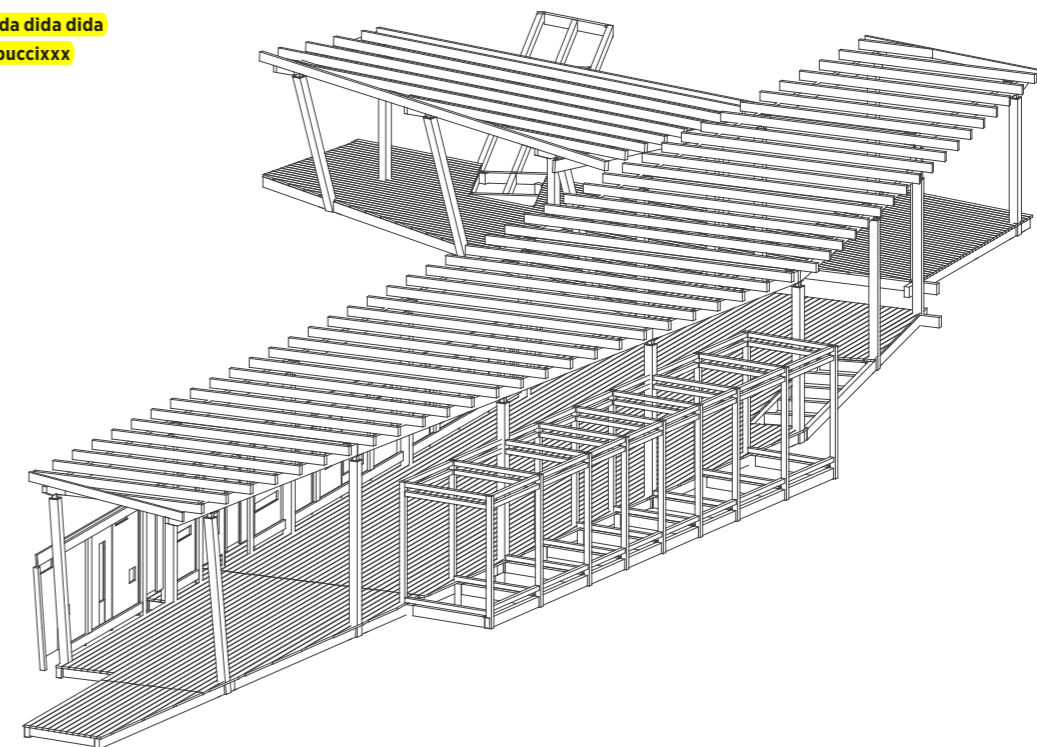
dida dida dida dida dida dida

dida dida dida dida dida dida

IN BASSO

dida dida dida dida dida dida dida

xxxassonometrie vespuccixxx



L'intervento si compone di tre strutture balneari al servizio dei bagnanti su tratti di spiaggia libera del litorale di Ostia (Roma), nelle aree del Lungomare Vespucci, del Lungomare Toscanelli, nel fronte ex Colonia Vittorio Emanuele e nel Largo dei Canotti.

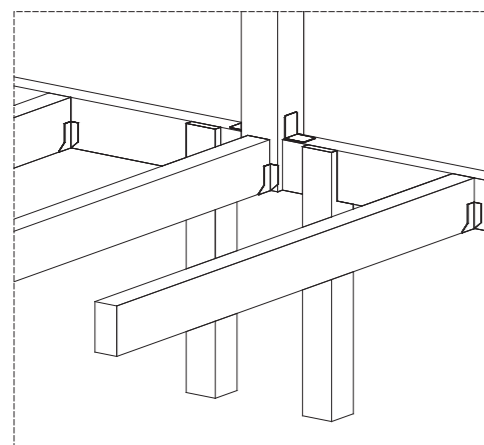
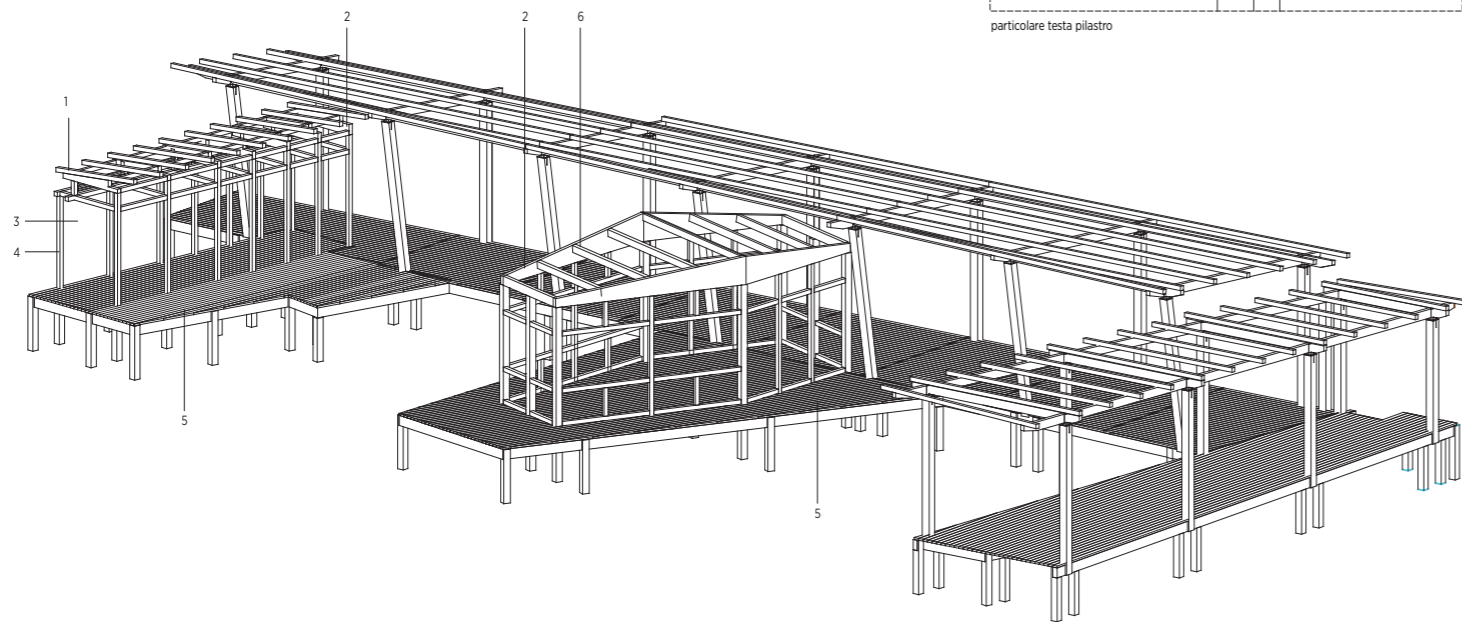
Il progetto ha definito un sistema compositivo generale al quale le tre strutture afferiscono, lasciando però autonomia formale ed identitaria ad ogni singolo episodio architettonico. Questa intenzione progettuale viene realizzata attraverso una peculiare aggregazione degli elementi compositivi di base (rampa, tettoia, area docce, punto di primo soccorso, spogliatoi, bagni e chiosco-bar) ed una diversificazione delle soluzioni tipologiche (a "pettine" o in linea).

Nell'area Vespucci la struttura è organizzata lungo una direzione principale che punta verso il mare, ed è caratterizzata dalla presenza di una parete-diaframma grigliato. Nell'area Toscanelli invece la struttura, situata a ridosso della strada, ha un conformazione a pettine, con la direzione principale parallela al mare e con gli elementi

di servizio disposti perpendicolarmente a questo. La terza struttura, nell'area Canotti, è situata vicino alla strada con andamento parallelo al mare, con i volumi dei servizi rivolti verso quest'ultimo.

Dal punto di vista linguistico, il progetto cerca di reinterpretare la tradizione formale dell'architettura balneare delle coste laziali, attingendo liberamente dal lessico delle pre-esistenze più o meno spontanee presenti nel territorio. Il progetto definisce degli elementi capaci di creare una tensione verso il mare aperto richiamando al tempo stesso le forme e le strutture dell'architettura navale. Il legno semplice e il legno lamellare sono stati impiegati in modo prevalente in quanto si è voluto utilizzare dei materiali naturali ed ecologici che abbiano una relazione cromatica di confronto con la sabbia delle spiagge. Per ottenere una dinamica combinazione di luce ed ombra sono stati invece usati diversi pannelli e pensiline grigliate o forate.

Il progetto ha posto particolare attenzione ai temi dell'universal design, soprattutto nel tentativo di conseguire una completa accessibilità delle strutture da parte delle persone con diverse forme di abilità motoria o sensoriale. ■



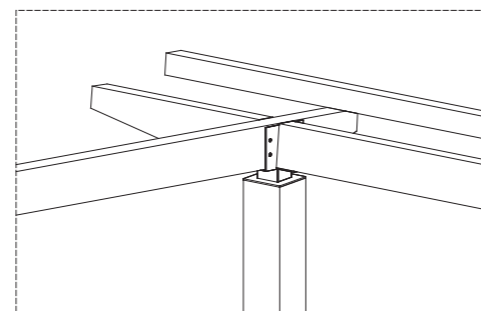
particolare base struttura

IN BASSO

dida dida dida dida dida dida dida
xxxassonometria toscanellixxx

A FRONTE

xxxviste toscanellixxx
dida dida dida dida dida dida
dida dida dida
dida dida dida dida dida dida
dida dida dida dida dida dida



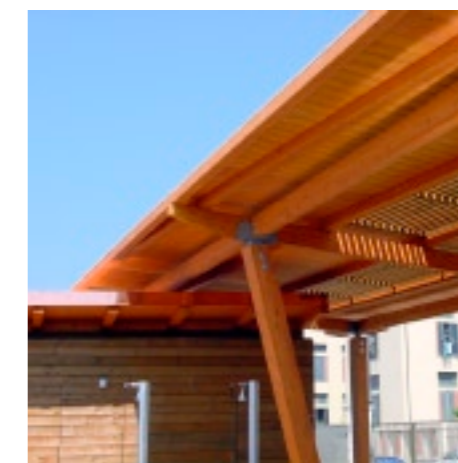
particolare testa pilastro

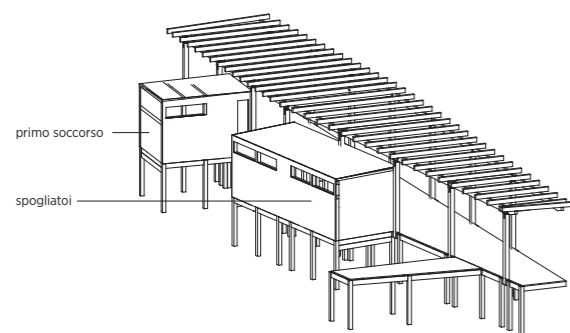
- 1 arcarecci 10x10
- 2 trave trave sagomata base 10
- 3 tamponature esterne con perlinato 21mm
- 4 trave 10*10
- 5 tavolato spessore 42mm
- 6 arcarecci 10x9.9

PROGETTO
mtsudio
COLLABORATORI
Guido Abbafati
Andrea Paloni
Paolo Di Stefano

COMMITTENTE
Comune di Roma -
Dipartimento V
delle Politiche Sociali
e della Salute
STRUTTURE IN LEGNO
CISA Legno s.r.l.

ANNO DI INIZIO LAVORI
2003
ANNO DI FINE LAVORI
2004
DIM. VOLUMETRICA
300 mc





A SINISTRA

xxxassonometria Canottixxx
dida dida dida dida dida dida

IN BASSO

xxxviste Canottixxx
dida dida dida dida dida dida
dida dida dida dida dida dida

A FRONTE

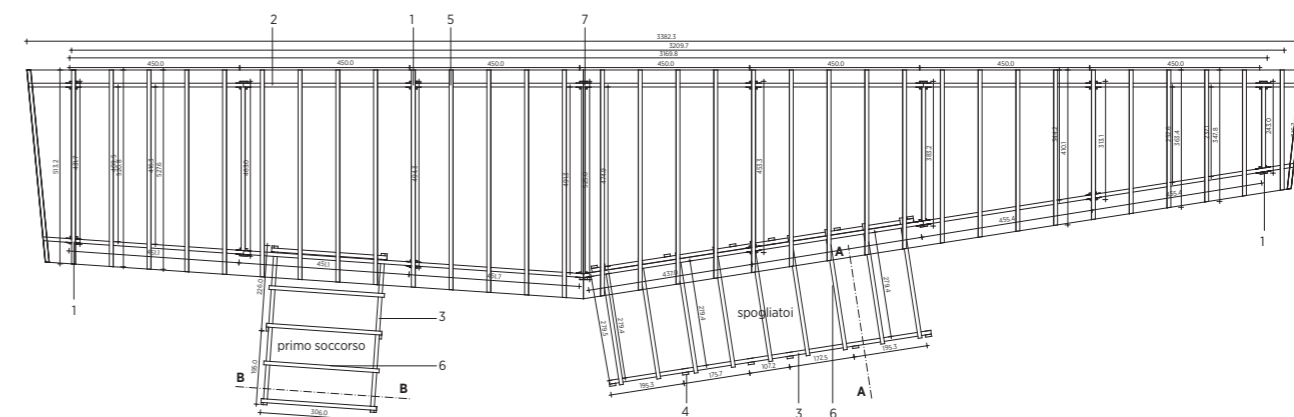
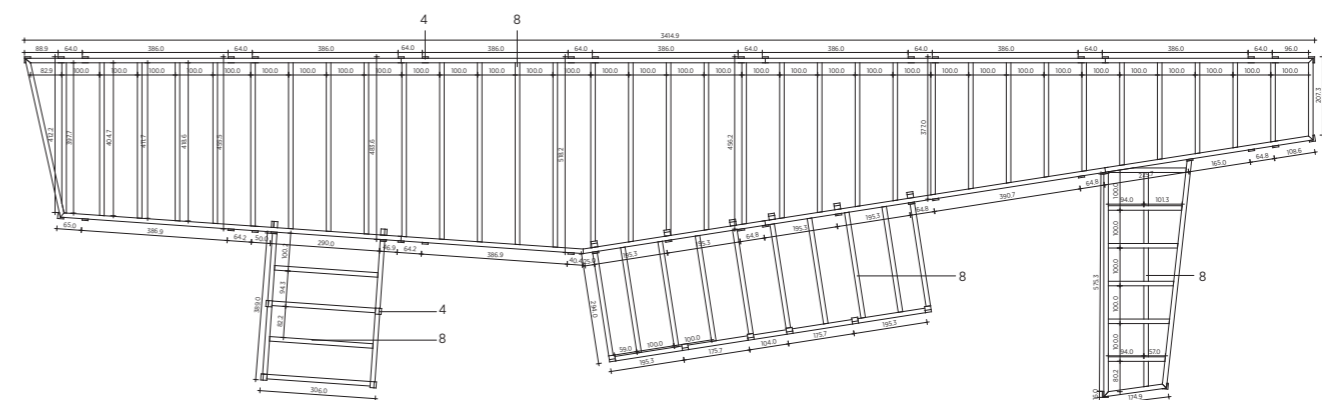
xxxpianta fondazioni e copertura
Canotti, scala 1:200xxxx
xxxsezioni AA e BB Canotti,
scala 1:200xxxx



L'associazione professionale tra Matteo Clemente e Tommaso Empler, definita con l'acronimo **mtstudio**, nasce nell'anno 2000 da esperienze comuni maturate dai due associati. Entrambi hanno insegnato diverse materie nell'ambito della rappresentazione dell'ambiente costruito presso la Facoltà di Architettura Valle Giulia dell'Università degli Studi La Sapienza di Roma, maturando una particolare sensibilità nella lettura dei contesti urbani, delle dinamiche territoriali e della valutazione dell'impatto visivo legato alle procedure paesaggistiche. I soci

hanno svolto e svolgono tuttora attività di consulenza specifica per soggetti pubblici e privati (Comune di Roma, Poste Italiane, Aeroporti di Roma, Ferrovie dello Stato, Italferr, SEA Aeroporti Milanesi, Agenzia per il Giubileo del 2000, ecc.) nel campo della progettazione senza barriere architettoniche. Lo studio ha acquisito notevole esperienza nella progettazione di strutture per il sociale, realizzando diversi interventi a Roma tra cui i 4 Stabilimenti balneari accessibili ai disabili a Ostia, il Centro anziani Piana del Sole, il Centro anziani Roma1 e la Casa protetta "Casa Iride"

per pazienti in stato neurovegetativo cronico. L'ufficio si è occupato inoltre di progettazione e riqualificazione di spazi urbani e della ristrutturazione funzionale di edifici per uffici pubblici e privati, con particolare attenzione alla bioarchitettura. mtstudio ha maturato anche una notevole esperienza nel rilievo del patrimonio immobiliare, realizzando vaste campagne di rilievo sia per conto del Comune di Roma, che per società private, come la S.T.I. per la quale sono state effettuati rilievi di numerosi edifici, patrimonio dello Stato.



- 1 pilastro 20x19.2
- 2 trave 10x26.4
- 3 trave 10x16.5
- 4 pilastri 16x16
- 5 arcarecci 10x19.8
- 6 arcarecci 10x9.9
- 7 trave di colmo 10x19.8
- 8 trave 12x23.1

